

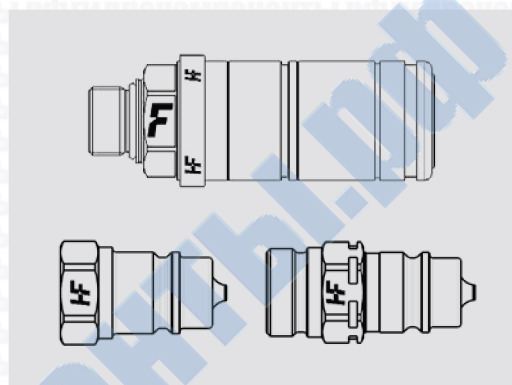
3CFHF

Быстроразъемные соединения Push-pull типа "мама" с большой пропускной способностью для сельскохозяйственной техники. Макс. расход: 250 л/мин.

Быстроразъемные соединения Push-pull с повышенной пропускной способностью. Допускается соединение при наличии остаточного давления в ответной части "папа" и "мама". Имеется функция защиты при разрыве рукава. Возможно завинчивание в порты клапанов или жесткие патрубки. Взаимозаменяемость по ISO 7241 Часть А. Пропускная способность до 250 л/мин.



Области применения

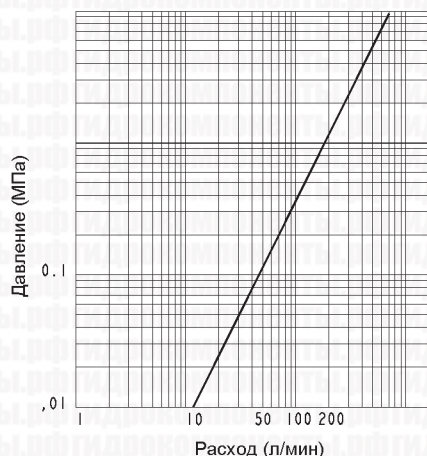


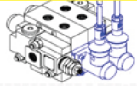
Технические характеристики

Типо-размер	Размер		Рабочее давление (МПа)	Пропускная способность (л/мин)	Утечки, мл	Усилие для соединения, Н	Давление разрушения (МПа)		
	мм	дюймы					Тип "папа"	Тип "мама"	Тип "папа+мама"
08	12,5	1/2"	25	250	2	250	100	110	

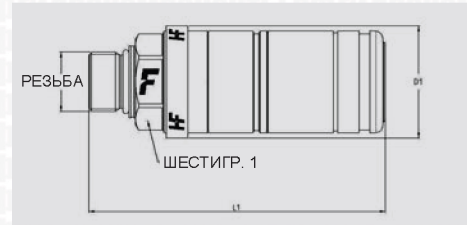
Материал	Сталь
Уплотнения	PUR
Рабочая температура	-25...+100 °C
Покрытие	MATE 500 (CrIII)
Взаимозаменяемость	ISO 7241-A
Тип отсечного клапана	Тарельчатый
Соединение	Нажатием
Отсоединение	Оттягиванием втулки
Соединение под давлением	Допускается для ответной части "папа" под давлением не более рабочего

График перепада давления

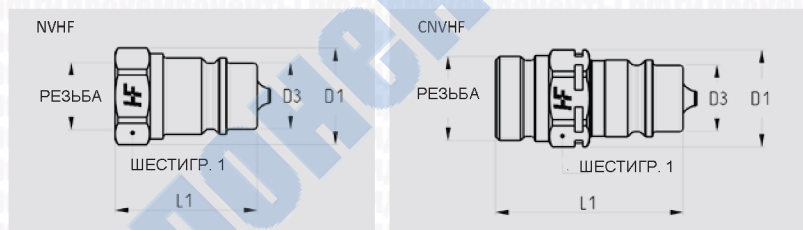




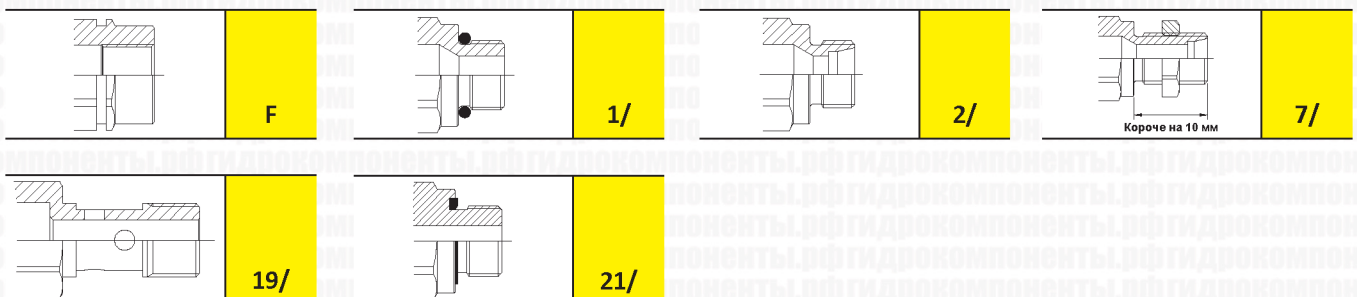
3CFHF

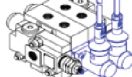


Размеры		Резьба			Ответная часть "мама"						
дюймы	мм	Тип	Стандарт	Типоразмер	Артикул	L (L1 + Резьба)		D1		ШЕСТИГР. 1	
						мм	дюймы	мм	дюймы	мм	дюймы
1/2"	12,5	19/ METRIC	DIN 7643	M22 X 1,5, наружная	3CFHF0819/2215 F	134,7	5,3	42	1,7	32	1,3
1/2"	12,5	01/SAE	ISO 11926-3 L	3/4" - 16 UNF, наружная	3CFHF081/12SAE F	108,2	4,3	42	1,7	32	1,3
1/2"	12,5	01/ METRIC	ISO 6149-2	M18 X 1,5, наружная	3CFHF081/1815 F	112,2	4,4	42	1,7	32	1,3
1/2"	12,5	01/ METRIC	ISO 6149-2	M22 X 1,5, наружная	3CFHF081/2215 F	109,7	4,3	42	1,7	32	1,3
1/2"	12,5	21/ METRIC	ISO 9974-2	M22 X 1,5, наружная	3CFHF0821/2215 F	109,2	4,3	42	1,7	32	1,3
1/2"	12,5	7/ METRIC	ISO 8434-1-L	M18 X 1,5, наружная, ШТУЦЕР УКОРОЧ. 12L	3CFHF087/1815 F	121,2	4,8	42	1,7	32	1,3
1/2"	12,5	7/ METRIC	ISO 8434-1-L	M22 X 1,5, наружная, ШТУЦЕР УКОРОЧ. 15L	3CFHF087/2215 F	122,4	4,8	42	1,7	32	1,3
1/2"	12,5	F BSPP	ISO 1179-1	BSPP 1/2", внутренняя	3CFHF08 12GAS F	106,2	4,2	42	1,7	27	1,1
1/2"	12,5	F NPTF	ANSI B1.20.3	1/2" NPTF, внутренняя	3CFHF08 12NPT F	106,2	4,2	42	1,7	27	1,1



Размеры		Резьба			Ответная часть "папа"								
дюймы	мм	Тип	Стандарт	Типоразмер	Артикул	L (L1 + Резьба)		D1		D3		ШЕСТИГР. 1	
						мм	дюймы	мм	дюймы	мм	дюймы	мм	дюймы
1/2"	12,5	F BSPP	ISO 1179-1	BSPP 1/2, внутренняя	NVHF08 GAS M	44	1,73	30	1,18	20,5	0,81	27	1,06
1/2"	12,5	F BSPP	ISO 1179-1	BSPP 3/8, внутренняя	CNVHF08 38GAS M	57	2,24	30	1,18	20,5	0,81	27	1,06
1/2"	12,5	02/ METRIC	ISO 8434-1-L	M18x1,5, наружная, 12L	CNVHF082/1815 M	57	2,24	30	1,18	20,5	0,81	27	1,06
1/2"	12,5	02/ METRIC	ISO 8434-1-L	M22x1,5, наружная, 15L	CNVHF082/2215 M	58	2,28	30	1,18	20,5	0,81	27	1,06
1/2"	12,5	02/ METRIC	ISO 8434-1-L	M26x1,5, наружная, 18L	CNVHF082/2615 M	58	2,28	30	1,18	20,5	0,81	27	1,06





Принадлежности

Пылезащитные колпачки из ПВХ



Колпачки для ответной части "МАМА"

Размеры			Описание	
дюймы	мм	типо-размер	Артикул	Цвет
1/2"	12,5	08	TM 12 L	синий
1/2"	12,5	08	TM 12 L/A	оранжевый
1/2"	12,5	08	TM 12 L/G	желтый
1/2"	12,5	08	TM 12 L/M	коричневый
1/2"	12,5	08	TM 12 L/N	черный
1/2"	12,5	08	TM 12 L/R	красный
1/2"	12,5	08	TM 12 L/V	зеленый



Колпачки для ответной части "МАМА"

Размеры			Описание	
дюймы	мм	типо-размер	Артикул	Цвет
1/2"	12,5	08	TM 12-38	синий
1/2"	12,5	08	TM 12-38 G	желтый
1/2"	12,5	08	TM 12-38 GR	серый
1/2"	12,5	08	TM 12-38 M	коричневый
1/2"	12,5	08	TM 12-38 N	черный
1/2"	12,5	08	TM 12-38 R	красный
1/2"	12,5	08	TM 12-38 V	зеленый



Колпачки для ответной части "ПАПА"

Размеры			Описание	
дюймы	мм	типо-размер	Артикул	Цвет
1/2"	12,5	08	TF 12	синий
1/2"	12,5	08	TF 12 A	оранжевый
1/2"	12,5	08	TF 12 G	желтый
1/2"	12,5	08	TF 12 GR	серый
1/2"	12,5	08	TF 12 M	коричневый
1/2"	12,5	08	TF 12 N	черный
1/2"	12,5	08	TF 12 R	красный
1/2"	12,5	08	TF 12 V	зеленый

Пылезащитные колпачки из алюминия



Колпачки для ответной части "МАМА"

Размеры			Описание	
дюймы	мм	типо-размер	Артикул	Цвет
1/2"	12,5	08	TM 12 S	



Колпачки для ответной части "ПАПА"

Размеры			Описание	
дюймы	мм	типо-размер	Артикул	Цвет
1/2"	12,5	08	TF 12 S	

Комплекты уплотнений

Для ответной части "МАМА"



Размеры			Описание	
дюймы	мм	типо-размер	Материал	Артикул
1/2"	12,5	08	NBR; PTFE	KIT AE12S+OR12H

Комплекты включают 5 или 10 уплотнений.

Стандартные соединения (ISO)

Соединения для сельхозтехники

Соединения с плоским торцом

Резьбовые соединения

Обратные клапаны и соединения для диагностики

Соединения для систем высокого давления

Соединения для противывбросовых преенторов

Соединения для систем охлаждения

Блоки соединений MultiFaster